

solar**edge**

ソーラーエッジ三相パワーコンディショナ  
日本用 SE25K-JP / SE33.3K-JP



SE25K-JP



SE33.3K-JP

パワーコンディショナ

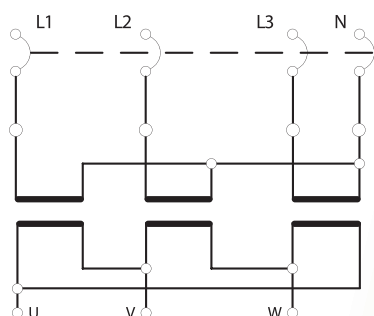
### ソーラーエッジパワーオプティマイザと協調動作する特別な設計

- 優れた変換効率(98.3%)記録破りの変換効率
- 小型軽量、簡易な設置
- 太陽電池モジュールごとのモニタリング機能内蔵
- イーサネットあるいはワイヤレス経由のインターネット接続
- IP65 - 屋外及び屋内設置用
- 固定ストリング電圧で、ストリングあたりより多くのモジュール
- スマートエネルギーマネージメント

	SE25K-JP	SE33.3K-JP	
<b>出力</b>			
定格 AC 出力	24750	33300	VA
最大 AC 出力	24750	33300	VA
AC 出力電圧 - ライン間 / ライン - ニュートラル間 (定格)	380 / 220	480 / 277	Vac
AC 出力電圧 - ライン - ニュートラル間	200 - 246	244 - 305	Vac
AC 周波数	50/60 ± 5		Hz
系統接続	トランスフォーマー経由 (別途) <sup>(1)</sup>		
最大連続出力電流 (位相)	37.5	40	A
系統	3 / N / PE (スター型三相四線式)		
系統監視・単独運転防止・力率設定可能・整定値変更	対応		
<b>入力</b>			
最大直流電力 (モジュール定格)	49500	45000	W
接地方式	トランスレス・非接地		
最大入力電圧	750	1000	Vdc
定格入力電圧	670	840	Vdc
最大入力電流	38	40	Adc
逆極性保護	対応		
対地絶縁検出	350kΩ		
最大効率	98.3	98.1	%
ユーロ効率	98	98	%
夜間消費電力	< 4		
<b>その他仕様</b>			
対応通信機能 <sup>(2)</sup>	RS485, Ethernet, Zigbee (オプション), Wi-Fi (オプション), 内蔵セルラーモデム (オプション)		
スマートエネルギーマネージメント	自家消費機能		
<b>準拠規格</b>			
安全	IEC-62103 (EN50178), IEC-62109, AS3100		
系統連系	JEAC9701		
電磁妨害	IEC61000-6-2, IEC61000-6-3, IEC61000-3-11, IEC61000-3-12		
RoHS	対応		
<b>設置仕様</b>			
交流出力	ケーブルグランド - 直径 18-25		
直流入力	3 x MC4 ペア		
寸法 (高さ x 幅 x 奥行き)	540 x 315 x 260		
重量	45		
動作温度範囲	-20 - +60		
冷却方式	ファン (ユーザー交換可能)		
騒音	< 55		
環境保護等級	IP65 - 屋外・屋内		
固定方式	ブラケット同梱		

<sup>(1)</sup> 下図トランスフォーマー回路を参照して下さい。

<sup>(2)</sup> データシートを参照して下さい。-> 通信オプションの仕様はダウンロードページの通信カテゴリーから参照下さい: <http://www.solaredge.com/groups/support/downloads>



© SOLAREEDGE TECHNOLOGIES, INC.  
ALL RIGHTS RESERVED.  
SOLAREEDGE, ソーラーエッジのロゴ, OPTIMIZED BY  
SOLAREEDGEは、SOLAREEDGE TECHNOLOGIES, INC.  
の商標または登録商標です。記載するその他のすべての商標は  
各所有者の商標とします。予告無く変更する事があります。